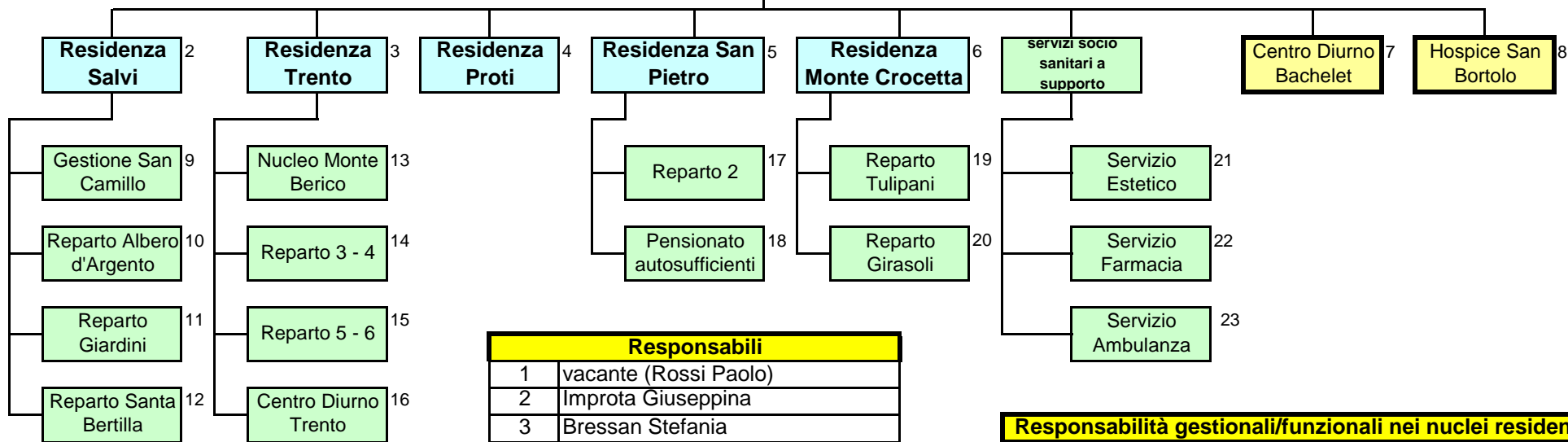


Servizi Socio Sanitari



- =residenze
- =reparti, nuclei o servizi
- =servizi a gestione esterna

| Responsabili | |
|--------------|-------------------------|
| 1 | vacante (Rossi Paolo) |
| 2 | Improta Giuseppina |
| 3 | Bressan Stefania |
| 4 | vacante (Rossi Paolo) |
| 5 | Bressan Stefania |
| 6 | Dalle Palle Massimo |
| 7 | Trentin Marisa |
| 8 | Borsetti Marina |
| 9 | ATI cooperative sociali |
| 10 | Lo Dico Giovanni |
| 11 | Giaretta Chiara |
| 12 | Gramola Valentino |
| 13 | Rigo Maria Augusta |
| 14 | Dall'Olmo Diego |
| 15 | Rigo Maria Augusta |
| 16 | Bressan Stefania |
| 17 | Stecco Lorella |
| 18 | Stecco Lorella |
| 19 | Dalle Palle Massimo |
| 20 | Pittarlin Adriano |
| 21 | Improta Giuseppina |
| 22 | Gramola Valentino |
| 23 | Trentin Marisa |

Responsabilità gestionali/funzionali nei nuclei residenziali

| | |
|--------------------------|--|
| Servizio assistenziale | Coordinatore socio sanitario |
| Servizio infermieristico | Coordinatore socio sanitario |
| Servizio Medico | Medico Coordinatore: Soattin Lucia |
| Servizio Medico Naiss | Medico coord. Naise: Fabrello Renato |
| Servizio Medico AdA | Medico coord. AdA: Dalla Verde Livio |
| Servizio sociale | assistente sociale coordinatore |
| Servizio riabilitazione | FKT Zanotto Raffaella (ora Lodi Lorena f.f.) |
| Servizio E.P.A. | CCS di Residenza |
| Servizio psicologico | psicologo di reparto/nucleo |

N.B.: servizio medico: trattasi di medici dirigenti Ulss 6

ORGANIGRAMMA SERVIZI SOCIO- SANITARI

deliberazione n. 36 del 12 marzo 2014